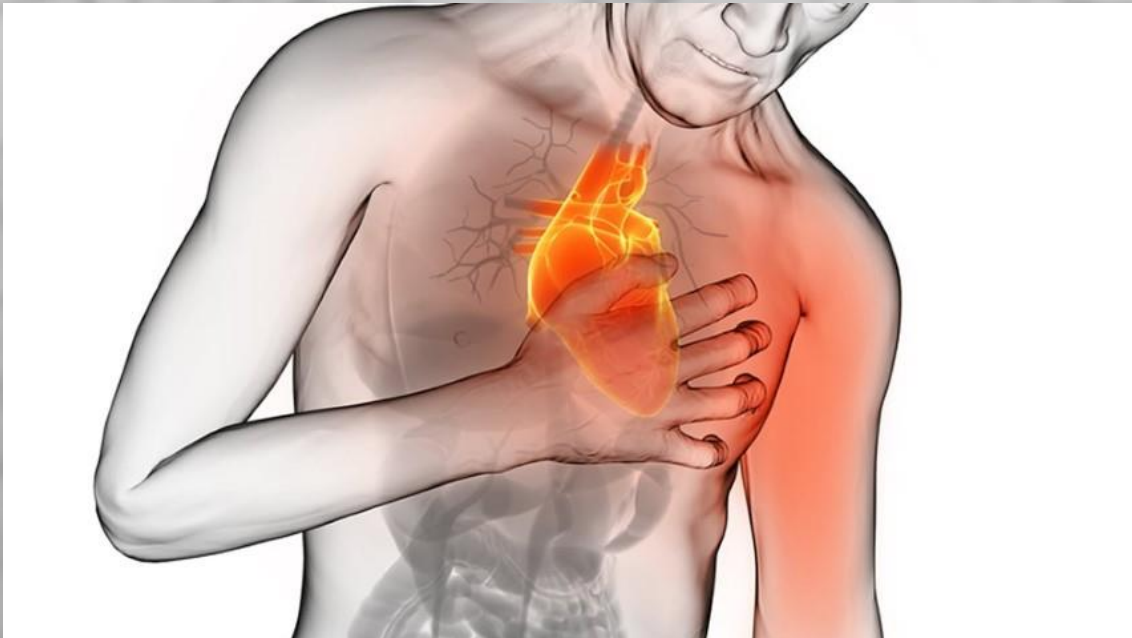




# Muerte súbita cardíaca



Comité de Talleres

**VI Congreso de Investigación Biomédica (CIB 2018)**

7, 8 y 9 de febrero de 2018

Facultat de Medicina i Odontologia, Universitat de València

[www.cibvalencia.es](http://www.cibvalencia.es)



Responsable

**JENNIFER SANCHO**, Técnico Superior de Anatomía Patológica del Servicio de Patología Forense del IMLV.  
**ANA MONZÓ, ALVARO HERRERO** Médicos Forenses del IMLV. **YOLANDA ABELLÁN**. Técnico Superior de Anatomía Patológica del Servicio de Patología Forense del IMLV

¿Qué se hará en el taller?

Identificación de las patologías asociadas a la MSC a través del estudio *postmortem* reglado en piezas anatómicas forenses de casos de MSC, tanto a nivel macroscópico como histológico

NECESARIO BATA

Bibliografía y referencias

Guidelines for autopsy investigation of sudden cardiac death. *Virchows Arch.* 2008; 452:11-8.

[http://scielo.isciii.es/scielo.php?pid=S1135-76062009000100004&script=sci\\_arttext](http://scielo.isciii.es/scielo.php?pid=S1135-76062009000100004&script=sci_arttext)

Autopsia cardiaca en patología forense. Benito Morentin-Campillo, María Paz Suárez-Mier, Beatriz Aguilera-Tapia. *Rev Esp Med Legal.* 2013;39:106-11.

<http://zl.elsevier.es/es/revista/revista-espanola-medicina-legal-285/articulo/autopsia-cardiaca-patologia-forense-90219533>

Abordaje multidisciplinar de la muerte súbita infantil M.Á. Arnau Vives, J. Giner Blasco, I. Izquierdo Macián, P. Molina Aguilar, E. Zorio Grima. Libro Blanco de la Muerte Súbita Infantil 3ª edición. Capítulo 3.1. Ed: Ergon Creación, S.A. Madrid 2013. ISBN: 978-84-15351-90-0.

[http://www.aeped.es/sites/default/files/documentos/libro\\_blanco\\_muerte\\_subita\\_3ed\\_.pdf](http://www.aeped.es/sites/default/files/documentos/libro_blanco_muerte_subita_3ed_.pdf)

Plazas por turno

20

Días/Horarios

Miércoles 7 de febrero 15-17h

Jueves 8 de febrero 9-11h

Jueves 8 de febrero 15-17h

Viernes 9 de febrero 9-11h

Viernes 9 de febrero 15-17h